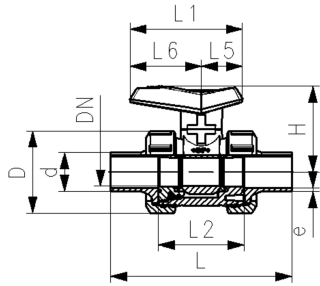
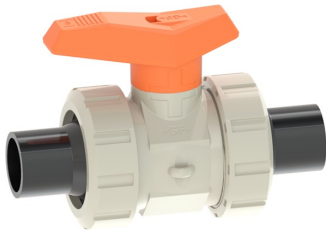


Specificatieblad

valid from: 20-11-19



kogelkraan type 542, PROGEF Standaard, PP-H met stomplaseind, PE100 SDR11, metrisch

uitvoering:

- materiaal: PP-H/PE
- radiaal in- en uitbouwbaar
- kogelafdichting PTFE / handgreep rood

optioneel:

- individuele configuratie van de afsluiter mogelijk
- mogelijkheid tot monteren van label aan de zijkant

afm. (inch)	d (mm)	DN (mm)	PN (bar)	kv-waarde ($\Delta p=1$ bar) (l/min)	EPDM Code	SP gewicht (kg)	FKM Code	SP gewicht (kg)		
½	20	15	10	185	167 542 142	1	0,120	167 542 152	1	0,120
¾	25	20	10	350	167 542 143	1	0,184	167 542 153	1	0,184
1	32	25	10	700	167 542 144	1	0,262	167 542 154	1	0,262
1 ¼	40	32	10	1000	167 542 145	1	0,440	167 542 155	1	0,440
1 ½	50	40	10	1600	167 542 146	1	0,637	167 542 156	1	0,637
2	63	50	10	3100	167 542 147	1	1,176	167 542 157	1	1,176

D (mm)	H (mm)	L (mm)	L1 (mm)	L2 (mm)	L5 (mm)	L6 (mm)	e (mm)
50	54	130	72	56	26	46	1,9
58	66	144	93	65	34	59	2,3
68	71	151	93	71	34	59	2,9
84	85	171	110	85	41	69	3,7
97	92	189	110	89	41	69	4,6
124	108	220	128	101	49	79	5,8

De technische gegevens zijn niet bindend en houden geen garanties in van eigenschappen. Wijzigingen voorbehouden. Onze algemene verkoopvoorwaarden zijn van toepassing.

Georg Fischer Piping Systems Ltd, Postfach, CH-8201 Schaffhausen/Switzerland

Phone +41 -(0)52-631 1111

e-mail: info.ps@georgfischer.com

Internet: <http://www.gfps.com>