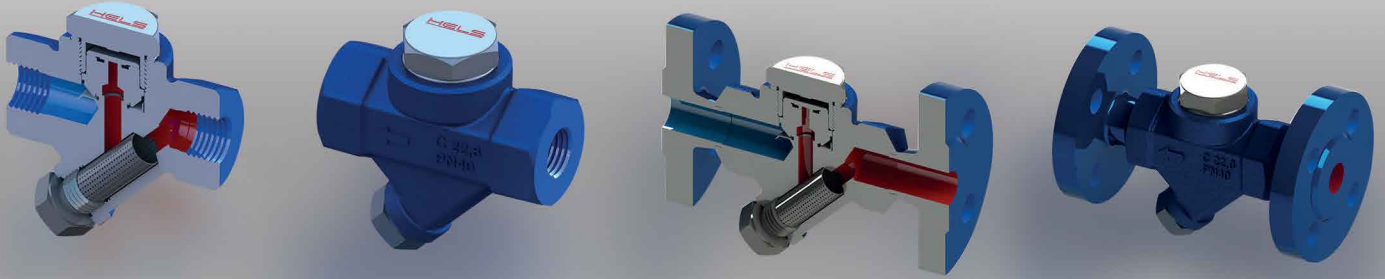


HTD-39D HTD-39F



Gövdesi dövme çelik, iç aksamaları ise komple paslanmaz çeliktir. Sit ve disk sertleştirilmiştir. Sızdırmazlığı sağlayan özel parlatılmış çalışma yüzeyleri. Dahili kolay temizlenebilir filtre sistemi. Değiştirilebilir iç aksam.

Body material is forged steel and inner parts are stainless steel. Seat and disk material is hardened. Operating surfaces precision machined for perfect leakproofing and HTD-39 has inner filter which can be maintained very easily. Spare parts are also available.

BAĞLANTI TİPLERİ

1/2"-3/4"-1" Dişli BSP veya NPT
1/2"-3/4"-1" Soket bağlantılı ANSI B16.11
DN15, DN20, DN25 EN 1092-1 PN40 Flanş bağlantılı

CONNECTION TYPES

1/2"-3/4"-1" Screwed BSP or NPT
1/2"-3/4"-1" Socket weld ANSI B16.11
DN15, DN20, DN25 EN 1092-1 Flanged

SERTİFİKA

İsteğe bağlı olarak siparişle birlikte talep edildiğinde EN 10204 3.1.B sertifikası hazırlanabilir.

CERTIFICATION

Please ask EN 10204 3.1 certification while ordering.

UYGULAMALAR

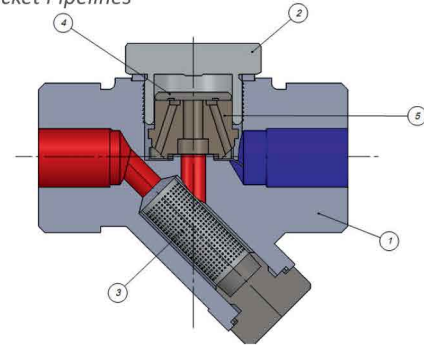
Ütüler
Takip hatları
Kurutma üniteleri
Presleme üniteleri
Buhar ceketli borular

APPLICATION

Iron Machines
Drying Units
Pressing Units
Steam Jacket Pipelines

ÇALIŞMA ŞARTLARI - WORKING CONDITIONS (ISO65-52)

Max.Çalışma Basıncı PMO Max. Working Pressure PMO	Bar°C	42	400
Max.Çalışma Bıcaklığı TMO Max. Working Temp TMO			
Max.fark basıncı ΔPMX Max. Diff. Pressure ΔPMX	Bar	32	
Gövde - Body			
Max.Dizayn basıncı PMA Max.Design Pressure PMA	Bar°C	30	51
Max.Dizayn sıcaklığı TMA Max.Design Temp TMA		400	38



1	Body / Gövde	C22.8 (ASTM A105)
2	Kapak / Cover	Karbon Çelik / Carbon Steel
3	Filtre / Filter	Pas. Çelik / Stainless Steel AISI 304
4	Disk / Disc	Pas. Çelik / Stainless Steel AISI 420
5	Sid / Seat	Pas. Çelik / Stainless Steel AISI 420

KAPASİTE GRAFİĞİ - CAPACITY DIAGRAM

Fark basıncı , buhar kapanının giriş ve çıkış basınçları arasındaki farktır. Çalışma şartlarında karşı basınç %80'i geçmemelidir.

Differential pressure is the difference between inlet pressure to outlet pressure of steam trap. Max. operating backpressure must not exceed 80% of the upstream pressure.

SİPARİŞ ÖRNEĞİ - ORDERING

HTD39 BSP ½"

Sipariş sırasında ; Bağlantı tipi, buhar basıncı, buhar sıcaklığı, kondens yükü, ters basınç bilinmelidir.

HTD39-D BSP ½"

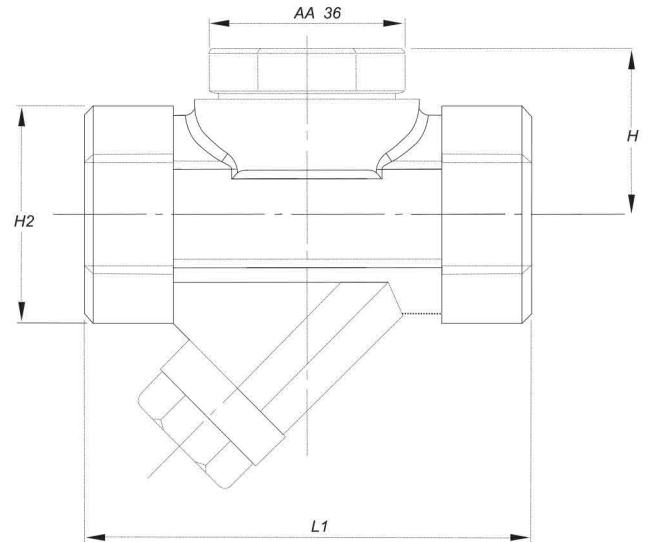
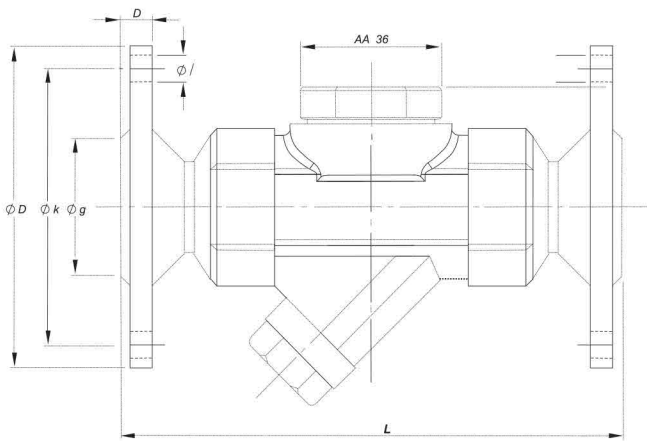
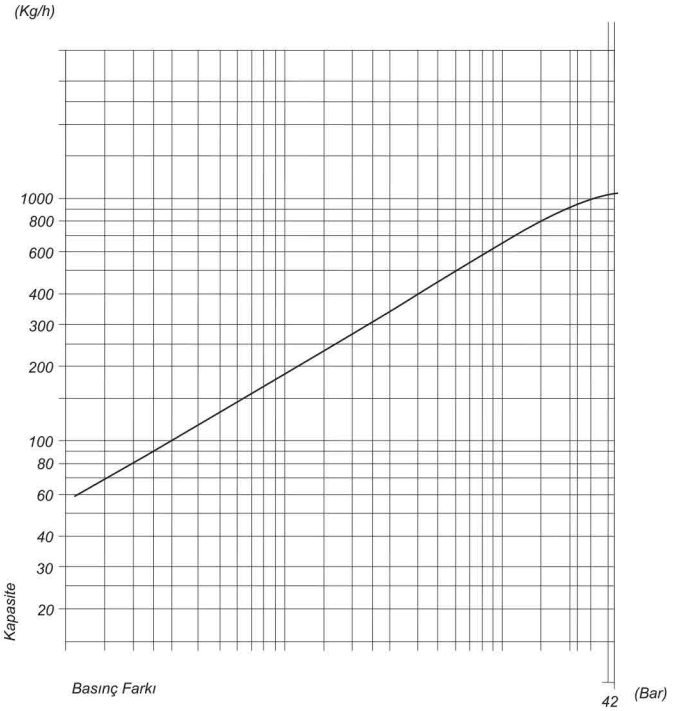
Please inform connection type, steam pressure, steam temperature, condensate load, delta P.

PED (BASINÇLI EKİPMANLAR DİREKTİFİ) - ORDERING

HTD39 Termostatik kondensstop Basınçlı ekipmanlar yönetmeliği PED 97/23/EC istemlerini karşılar. Grup 2'de yer alan akışkanların kullanımı için uygundur. Madde 3.3 e göre CE markalaması yapılamaz.

HTD39 Thermodynamic Steam trap complies of requirements of the European Pressure Equipment Directive PED 97/23/EC.

It is suitable to use for flow medias in Group 2. No need for CE marking acc. to article 3.3.



BOYUTLAR - DIMENSIONS

Çap / Size	L - L1	H - H1 - H2	D	b	k	g	i	No. Holes	W-W1
15	150-95	40-100-42	95	16	65	45	14	4	3,4 - 1,8
20	150-95	40-100-42	105	18	75	58	14	4	4,1 - 1,7
25	150-95	40-100-42	115	18	85	68	14	4	4,5 - 1,6