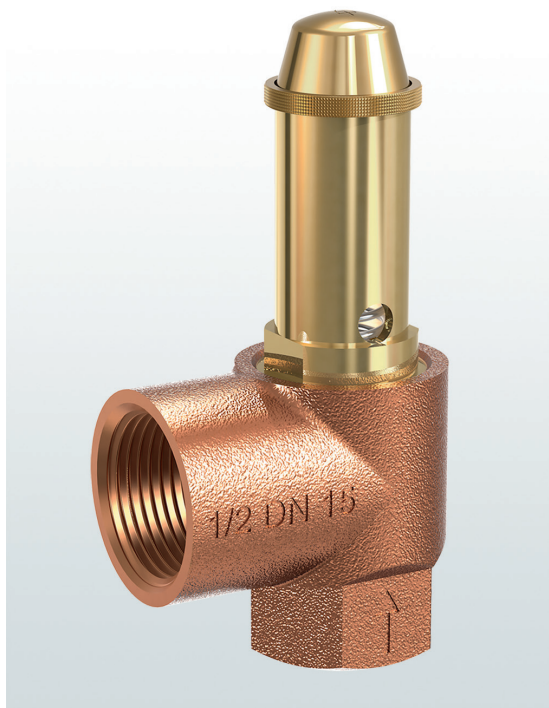


# → Baureihe 651mWNK

**651mWNK**

Sicherheitsventile aus  
Rotguss, in Eckform mit  
Gewindeanschlüssen



## ■ MATERIAL



## ■ SPEZIFIZIERUNG



1/2" – 1 1/4"



– 10°C bis + 95°C



3,0 – 10 bar

## ■ GEEIGNET FÜR

Trinkwasser kalt bis 40°C



Trinkwasser heiß bis 95°C



## ■ VERWENDUNG / ANWENDUNGSBEISPIELE

Zur Absicherung von:

- geschlossenen Wassererwärmungsanlagen für Trink- und Betriebswasser nach TRD 721, DIN 4753 und DIN 1988 für Temperaturen bis max. 95°C.

Das Sicherheitsventil wird unter Beachtung der DIN 1988 im Kaltwasser-eingang des Wassererwärmers installiert.

- Trink- und Betriebswassererwärmer und -Speicher

**Sicherheitsventile werden werkseitig fest eingestellt und plombiert.**

## ■ ZULASSUNGEN

TÜV-Bauteilprüfzeichen 532 W

EU-Baumusterprüfung W

TSG ZF001-2006 W

TR ZU 032/2013 - TR ZU 010/2011 W

### ACS-Zulassung

### Anforderungen

TRD 721  
DIN 4753  
DIN 1988  
DGR 2014/68/EU

UK PESR 2016 No. 1105

### Klassifizierungsgesellschaften

American Bureau of Shipping	ABS
DNV	DNV
Russian Maritime Register of Shipping	RS
Lloyd's Register EMEA	LR EMEA

## ■ WERKSTOFFE

Bauteil	Werkstoff	DIN EN	ASME
Eintrittskörper	Rotguss	CC499K	CC499K
Austrittskörper	Rotguss	CC499K	CC499K
Innenteile	Messing	CW617N	CW617N
Druckfeder	Federstahl rostgeschützt	1.1200	ASTM A228

m	Standard mit Membrane	Die Membrane verhindert das Eindringen des Mediums in den Federraum und schützt gleitende und bewegliche Teile vor Einflüssen des Mediums.
---	-----------------------	--

■ MEDIUM

WN	Warmwasser (national)	Warmwassererwärmer mit Temperaturen ≤ 95°C
----	-----------------------	--

■ ART DER ANLÜFTUNG

K	Standard mit Drehanlüftung
---	----------------------------

■ VERFÜGBARE NENNWEITEN UND ANSCHLUSSGRÖSSEN

Nennweite DN		15	20	25	32
Eintritt		1/2" (15)	3/4" (20)	1" (25)	1 1/4" (32)
Austritt	1/2" (15)				
	3/4" (20)	■			
	1" (25)		■		
	1 1/4" (32)			■	
	1 1/2" (40)				■

■ ANSCHLUSSART EINTRITT / AUSTRITT GEWINDEANSCHLÜSSE

f / f	Standard	Innengewinde BSP-P / Innengewinde BSP-P	DIN EN 10226, ISO 7-1 / DIN EN 10226, ISO 7-1
-------	----------	---	---

■ DICHTUNGEN

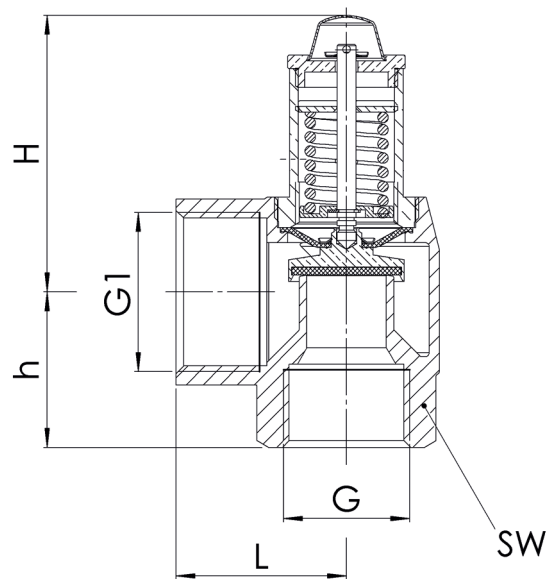
EPDM	Ethylen-Propylene-Diene	Elastomer-Flachdichtung und Membrane (bis 100% glykolbeständig)	−10°C bis +95°C
------	-------------------------	---	-----------------

## ■ NENNWEITEN, ANSCHLÜSSE, EINBAUMASSE

Baureihe 651mWNK: Anschluss, Einbaumaße, Einstellbereiche					
Nennweite	DN	15	20	25	32
Anschluss DIN EN 10226-1	G	1/2" (15)	3/4" (20)	1" (25)	1 1/4" (32)
Austritt DIN EN 10226-1	G1	3/4" (20)	1" (25)	1 1/4" (32)	1 1/2" (40)
Einbaumaße in mm	L	34	40	45	55
	H	70	65	75	85
	h	28	34	41	47
	SW	27	32	41	50
Gewicht	kg	0,3	0,45	0,75	1,1
Einstelldruck <sup>1</sup>	bar	6; 8; 10	6; 8; 10	6; 8; 10	6; 8; 10

<sup>1</sup>Abweichende Einstelldrücke auf Anfrage gegen Aufpreis

## ■ HAUPTABMESSUNGEN, EINBAUMASSE



## ■ EIGENE AUSWAHL / VENTILKONFIGURATION

Bau- reihe	Ventil- ausführung	Medium	Anlüftung	Nennweite DN	Anschlussart		Anschlussgröße		Dichtung	Optionen	Einstell- druck	Stück- zahl
					Eintritt	Austritt	Eintritt	Austritt				
651	m	WN	K	25	f	f	25	32	EPDM		6,0	10
651	m	WN	K		f	f			EPDM			
651	m	WN	K		f	f			EPDM			
651	m	WN	K		f	f			EPDM			

## ■ BESTELLANFRAGE

Kopieren und senden an: [order@goetze-armaturen.de](mailto:order@goetze-armaturen.de).

Baureihe 651mWVK: Abblaseleistung bei 10% Drucküberschreitung							
		Nennweite DN		15	20	25	32
		Einstelldruck bar		6; 8; 10	6; 8; 10	6; 8; 10	6; 8; 10
Warmwasser	Inhalt des Gebrauchs- wasserraumes in l		über bis	200	200 1.000	1.000 5.000	5.000
			Heizleistung in kW				
	Max. zulässige Heiz- leistung in kW			75	150	250	
	Ab 5000 l wird von der Heizleistung ausgegangen						26.000