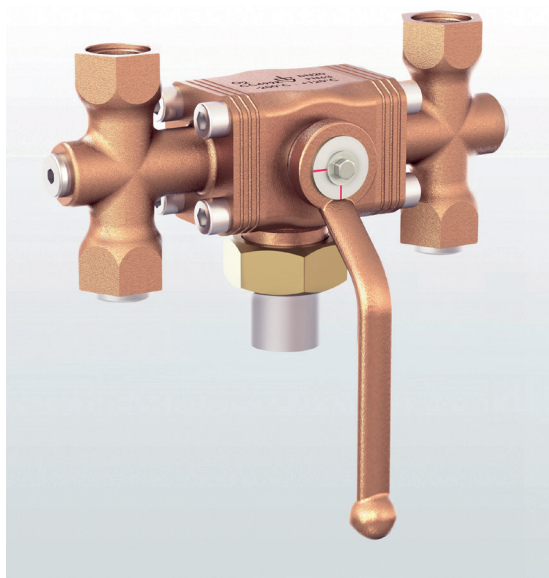


## → Baureihe 2781



EAC

## ■ MATERIAL



## ■ SPEZIFIZIERUNG



DN 25



– 200°C bis + 120°C



PN 63

## ■ GEEIGNET FÜR

Flüssigkeiten

neutral und nicht neutral

Luft, Gase und  
technische Dämpfe

neutral und nicht neutral



## ■ VERWENDUNG / ANWENDUNGSBEISPIELE

Wechselkugelhahn für den Aufbau von z.B. zwei Sicherheitsventilen in Kombination mit Berstscheiben zur Absicherung von Behältern für die Lagerung von tiefkalt verflüssigten Gasen. Die Anforderungen der Druckgeräterichtlinie nach redundanten, oder verschiedenartigen Sicherheitseinrichtungen werden mit dieser Armatur und in Verbindung mit den Sicherheitsventilen der Baureihe 2400 / 2480 erfüllt. Je Seite stehen zwei zusätzliche Anschlüsse für geeignete Berstscheiben zur Verfügung.

Im Wartungsfall der Sicherheitsventile, oder Austausch der Berstscheiben wird die zu wartende Seite vom Behälter abgesperrt.

- Für Anlagen zur Lagerung von tiefkalt verflüssigten Gasen, wie LIN, LOX, LAr, CO<sub>2</sub>, LNG.
- N<sub>2</sub> für Food-/ Pharma-Anwendungen
- O<sub>2</sub> für medizinische Versorgungsanlagen
- CO<sub>2</sub> für Food-/ Industrie-Anwendungen
- LAr zum Schweißen
- Anlagen der Kältetechnik

**Die Kugelhähne werden grundsätzlich öl- und fettfrei hergestellt. Bei Anwendungen mit Sauerstoff (O<sub>2</sub>) einsetzbar bis maximal 40bar und 60°C.**

## ■ ZULASSUNGEN

TR ZU 010/2011

## Anforderungen

AD 2000-Merkblatt A4  
DGR 2014/68/EU

## ■ WERKSTOFFE

Bauteil	Werkstoff	DIN EN	ASTM
Gehäuse	Rotguss	CC499K	CC499K
Innenteil	Edelstahl	1.4404	316L
Primärdichtung	PTFE mod.	PTFE mod.	PTFE mod.
Sekundärdichtung	PTFE	PTFE	PTFE

B01	L-Bohrung
B02	T-Bohrung

■ MEDIUM

GF	gasförmig und flüssig	tiefkalt verflüssigte Gase, Dämpfe und Flüssigkeiten.
----	-----------------------	---

■ ART DER BETÄTIGUNG

A01	Hahnschlüssel gekröpft aus Rotguss
-----	------------------------------------

■ VERFÜGBARE NENNWEITEN UND ANSCHLUSSGRÖSSEN

Nennweite DN		20
Eintritt		M40x2 (DN25)
Austritt	1/2" (15)	■
	3/4" (20)	■
	1/2" - 3/4" (15/20)	■
	1/2" NPT (15)	■
	1/2" NPT - 3/4" NPT (15/20)	■

■ ANSCHLUSSART EINTRITT / AUSTRITT GEWINDEANSCHLÜSSE

METm / f	Standard	Außengewinde M40x2 / Innengewinde BSP-P	DIN 13-7 / DIN EN ISO 228-1
METm / NPT-f		Außengewinde M40x2 / Innengewinde NPT-f	DIN 13-7 / ANSI B1.20.1

■ OPTIONEN VERSCHRAUBUNG EINTRITT

VSE1	Verschraubung mit Schweißende	DIN EN ISO 1127
VSE2	Verschraubung mit Schweißende	ASTM A312 S10
VSE3	Verschraubung mit Schweißende	ASTM A312 S40
VLM1	Verschraubung mit Lötkegelbuchse	DIN EN ISO 1127
VLM2	Verschraubung mit Lötkegelbuchse	ASTM A312 S10
VLM3	Verschraubung mit Lötkegelbuchse	ASTM A312 S40
VLM4	Verschraubung mit Lötkegelbuchse	DIN EN 12449

Alle Verschraubungen beinhalten jeweils eine Überwurfmutter M40x2.

■ ABMESSUNGEN UND BESTELLSCHLÜSSEL FÜR ROHRANSCHLÜSSE AM EINTRITT

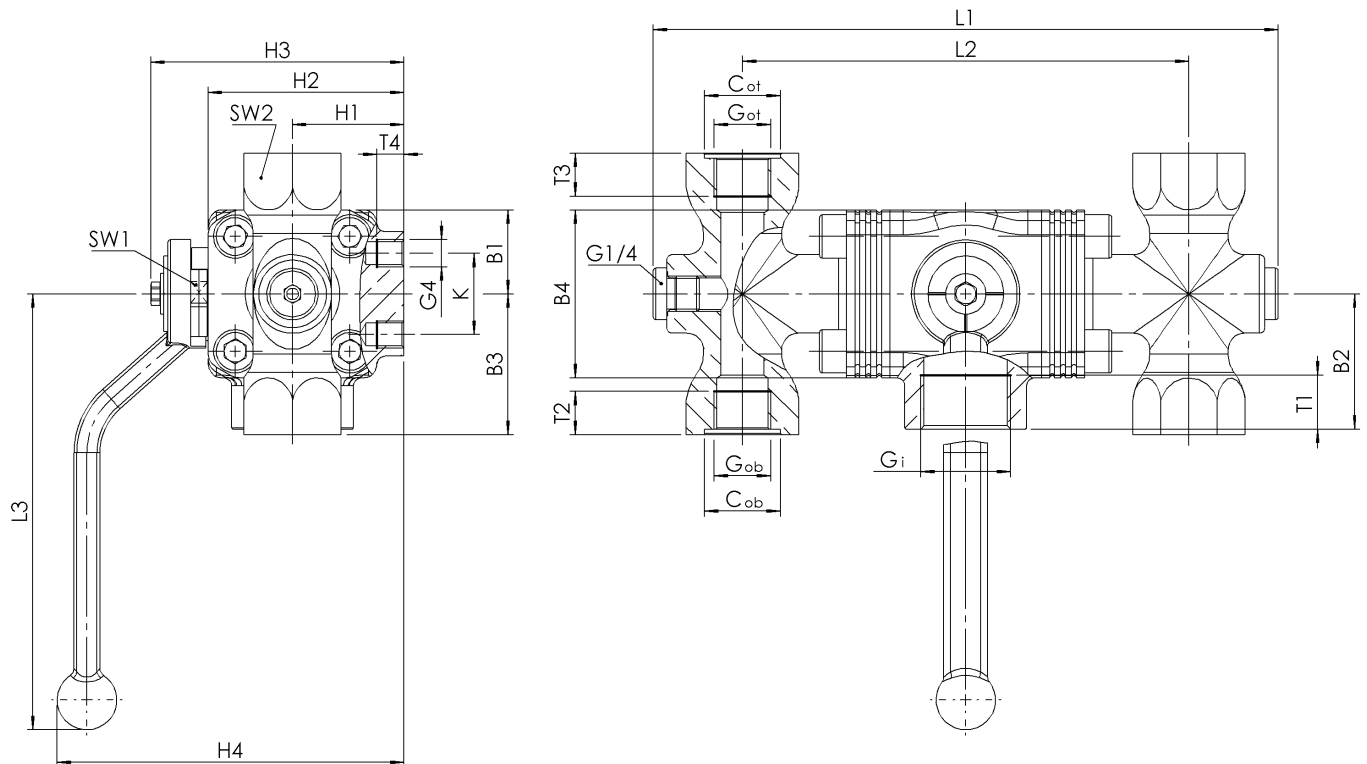
Nennweite	DN	20
Anschlussart für Rohre nach DIN EN ISO 1127 – Abmessungen für Schweißende <b>VSE1</b>	OD x e	26,9 x 2,0
Bestellschlüssel <b>XX</b>		AH
Anschlussart für Rohre nach ASTM A312 S10 – Abmessungen für Schweißende <b>VSE2</b>	OD x e	33,40 x 2,77
Bestellschlüssel <b>XX</b>		AY
Anschlussart für Rohre nach ASTM A312 S40 – Abmessungen für Schweißende <b>VSE3</b>	OD x e	33,40 x 3,38
Bestellschlüssel <b>XX</b>		AZ
Anschlussart für Rohre nach DIN EN ISO 1127 – Abmessungen für Lötstufe <b>VLM1</b>	ID x e	26,90 x 2,00
Bestellschlüssel <b>XX</b>		AH
Anschlussart für Rohre nach ASTM A312 S10 – Abmessungen für Lötstufe <b>VLM2</b>	ID x e	33,40 x 2,77
Bestellschlüssel <b>XX</b>		AY
Anschlussart für Rohre nach ASTM A312 S40 – Abmessungen für Lötstufe <b>VLM3</b>	ID x e	33,40 x 3,38
Bestellschlüssel <b>XX</b>		AZ
Anschlussart für Rohre nach DIN 12449 – Abmessungen für Lötstufe <b>VLM4</b>	ID x e	28,00 x 1,50
Bestellschlüssel <b>XX</b>		BJ

## ■ NENNWEITEN, ANSCHLÜSSE, EINBAUMASSE

Baureihe 2781: Anschluss, Einbaumaße						
Nennweite	DN	20	20	20	20	20
Anschluss DIN 13-7	Gi	M40x2 (25)	M40x2 (25)	M40x2 (25)	M40x2 (25)	M40x2 (25)
Austritt	Got / Gob	1/2" (15)	3/4" (20)	1/2"-3/4" (15/20)	1/2" NPT (15)	1/2" NPT -3/4" NPT (15/20)
Einbaumaße in mm	Cot	28	-	33	-	-
	Cob	28	-	28	-	-
	T1	15	15	15	15	15
	T2/T3	15	15	15	15	15
	H1	41	41	41	41	41
	H2	72	72	72	72	72
	H3	94	94	94	94	94
	H4	128	128	128	128	128
	B1	31	31	31	31	31
	B2	50	50	50	50	50
	B3	52	52	52	52	52
	B4	62	62	62	62	62
	B5 <sup>1)</sup>	91	91	91	91	91
	L1	231	231	231	231	231
	L2	165	165	165	165	165
	L3	161	161	161	161	161
	SW1	9	9	9	9	9
	SW2	36	36	36	36	36
	K	30	30	30	30	30
	G4	M10	M10	M10	M10	M10
	T4	10	10	10	10	10
	α	18°	18°	18°	18°	18°
Engster Durchmesser	d0	16	21,5	16/21,5	16	16/21,5
Prüfanschluss	G1/4	1/4"	1/4"	1/4"	1/4"	1/4"
Gewicht	kg	4,6	4,4	4,4	4,6	4,4
Kvs-Wert	m³/h	6,9	12,2	6,9 / 12,2	6,9	6,9 / 12,2

<sup>1)</sup>B5 entspricht Option VSE2 AY. Andere Maße auf Anfrage.

## ■ HAUPTABMESSUNGEN, EINBAUMASSE



Baureihe	Kugelausführung	Medium	Betätigung	Nennweite DN	Anschlussart		Anschlussgröße		Optionen
					Eintritt	Austritt	Eintritt	Austritt	
2781	B01	GF	A01	20	METm	f	25	20	
2781	B02	GF	A01	20	VSE2	f	AY	15/20	
2781		GF	A01						
2781		GF	A01						

■ TECHNISCHE VARIANTEN

S75	Ausrüstung mit seitlichem Überströmventil DN10 zur Verhinderung des Ansprechens der Sicherheitsventile	<input type="checkbox"/>
S76	Ausrüstung mit seitlichem Überströmventil DN15 zur Verhinderung des Ansprechens der Sicherheitsventile	<input type="checkbox"/>
A15	Wechselkugelhahn mit Absperrvorrichtung	<input type="checkbox"/>
		<input type="checkbox"/>

■ ABNAHMEN

C01	Werkzeugnis nach EN 10204 2.2 (WKZ 2.2)	<input type="checkbox"/>	C05	Dichtungen-Herstellerbescheinigungen (FDA, USP, 3-A,...), Bezeichnung der Bescheinigung eintragen: .....	<input type="checkbox"/>
C02	Werkabnahme-Prüfzeugnis nach EN 10204 3.1 (WPZ 3.1)	<input type="checkbox"/>	C06	ATEX-Bewertung gemäß Richtlinie 2014/34/EU	<input type="checkbox"/>
C03	Materialprüfzeugnis nach DIN EN 10204 3.1 für Werkstoffe (MPZ 3.1), (drucktragende Teile)	<input type="checkbox"/>	C11	Bescheinigung der öl- und fettfreien Ausführung und Herstellung für Sauerstoff-Anwendungen	<input type="checkbox"/>

■ ZULASSUNGEN

AA4	EAC - Zertifikat/Declaration mit Armaturen-Pass und Lasermarkierung des Ventils	<input type="checkbox"/>	AL	Einzelabnahme durch Inspektor – Gesellschaft eintragen: .....	<input type="checkbox"/>
		<input type="checkbox"/>			<input type="checkbox"/>
		<input type="checkbox"/>			<input type="checkbox"/>

■ BESTELLANFRAGE

Kopieren und senden an: [order@goetze-armaturen.de](mailto:order@goetze-armaturen.de).