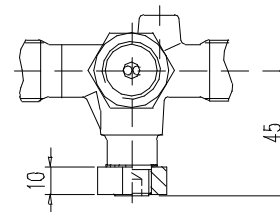
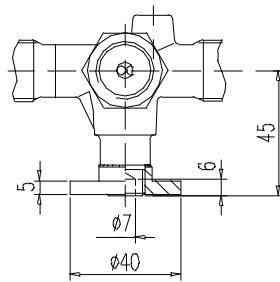
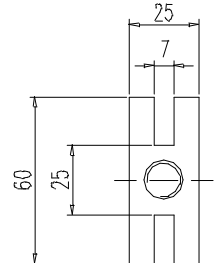
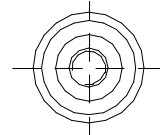


Prüfflansch  
Ø 40 x 5 mm

Prüfflansch  
60 x 25 x 10 mm



**MONTAGEZUBEHÖR** siehe Rubrik 10

PN	Anschlußgewinde d	Werkstoff	Bestell-Nr. mit Prüfflansch	
			Ø 40 x 5 mm	60 x 25 x 10 mm
250	G 1/2	Messing	01-004.62.000	01-004.61.000
400		Stahl	01-004.62.100	01-004.61.100
400		Edelstahl	01-004.62.200	01-004.61.200

Einzelteile	Messing <sup>1)</sup>	Stahl	Edelstahl <sup>1)</sup>
	DIN - Werkstoffnummer		
Gehäuse <sup>2)</sup>	Messing	1.0460	1.4571
Flansch	Messing	Stahl	1.4571
Ventilspindel	1.4104		1.4571
Ventilkegel	1.4104		1.4571
Packung	PTFE bis 200°C		
Überwurfmutter	Stahl	Edelstahl	
Spannmuffe	Stahl	Edelstahl	
Handrad	Kunststoff		

- Gehäuse: Messing: Preßteil  
Stahl / Edelstahl: Gesenkschmiedestück
- Oberfläche: Stahl phosphatiert
- innenliegendes Spindelgewinde
- rollverdichtete Ventilspindel mit eingebördeltem Ventilkegel

1) auch in öl- und fettfreier Ausführung für Sauerstoff lieferbar (Bestellhinweis B 3 beachten !)  
2) mit Abnahmeprüfzeugnis nach EN 10 204/3.1.B lieferbar