

Mit pneumatischem Antrieb

**ARI-STEVI® BBD 415**  
**Pneumatischer Antrieb**

- Stelldruck max. 6 bar
- Optionen:
  - Anbau von Zusatzteilen
  - Handhebel

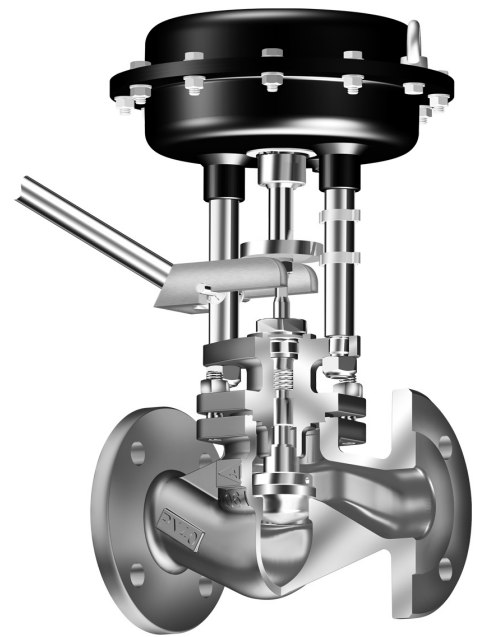
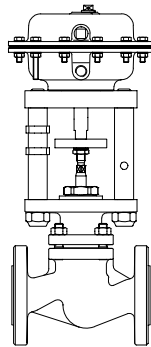
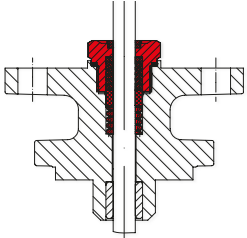


Fig. 415

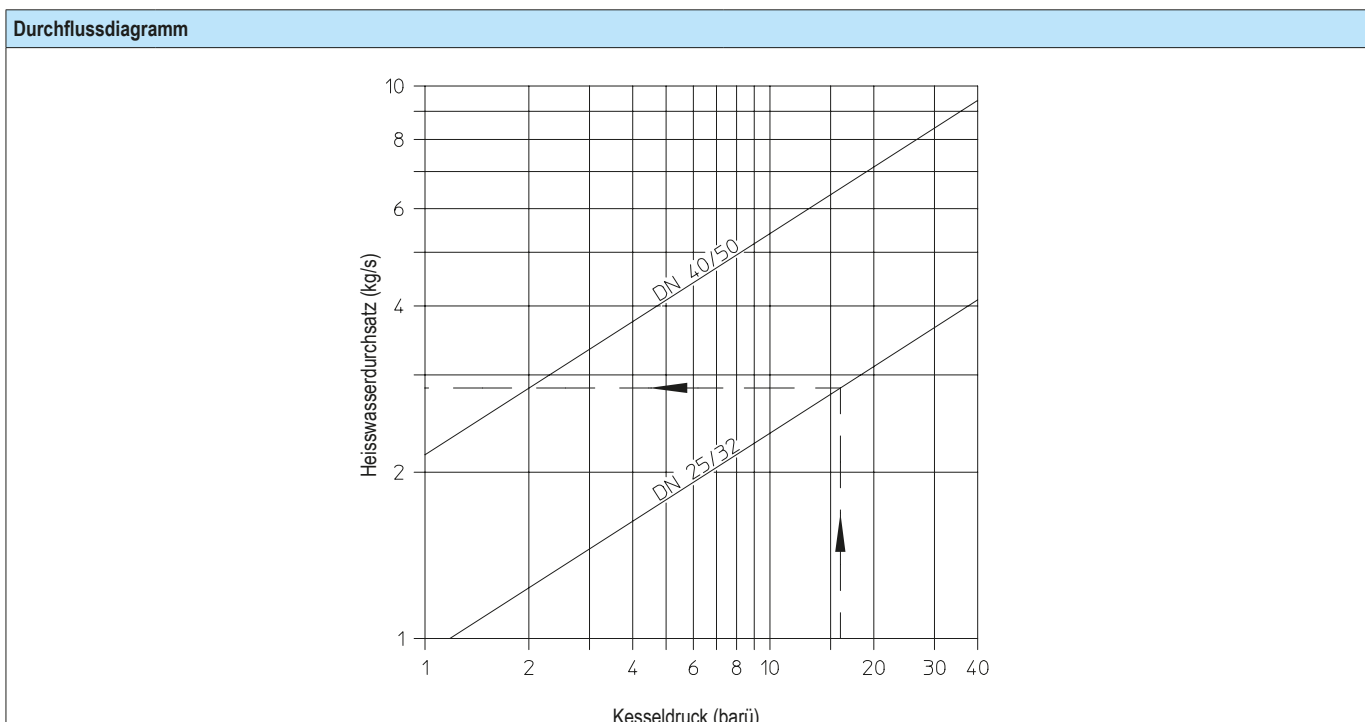
Figur	Nenndruck	Werkstoff	Nennweite	Angaben / Einschränkungen der Regelwerke sind zu beachten! Die Zulassung zur Herstellung gemäß TRB 801 Nr. 45 ist vorhanden. Das Einsatzgebiet der Armatur unterliegt der Verantwortung des Anlagenplaners bzw. -betreibers. Beständigkeit und Eignung sind zu prüfen und beim Hersteller anzufragen (siehe Produktübersicht und Beständigkeitsliste).
35.415	PN40	1.0619+N	DN 25 - 50	

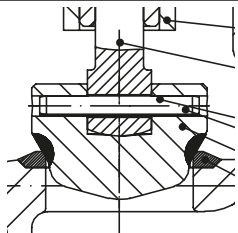
Andere Werkstoffe und Ausführungen auf Anfrage.

Spindelabdichtung	
Fig. 415	<p style="text-align: center;"><b>standard</b></p>  <p style="text-align: center;">I. PTFE-Dachmanschetten -10°C bis 240°C</p>





**Druck-Temperatur-Zuordnung**      Zwischenwerte der max. zulässigen Betriebsdrücke dürfen durch lineare Interpolation zwischen dem nächstliegenden niederen und höheren Temperaturwert errechnet werden.

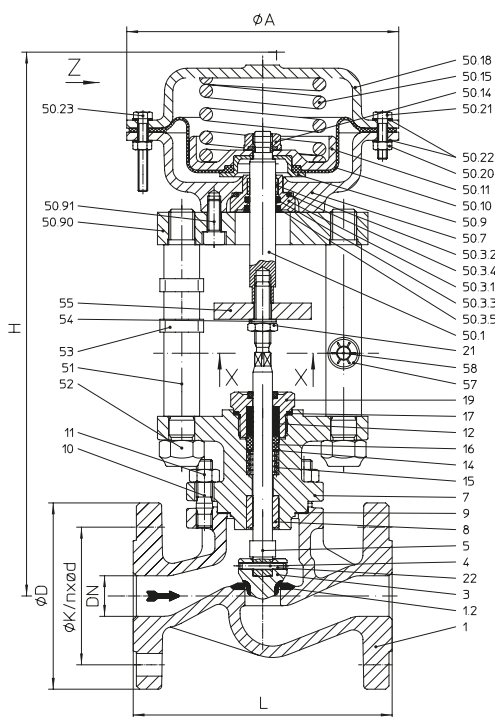
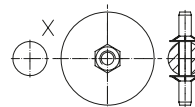
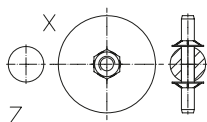
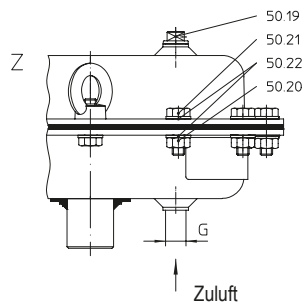
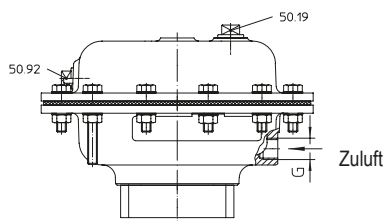
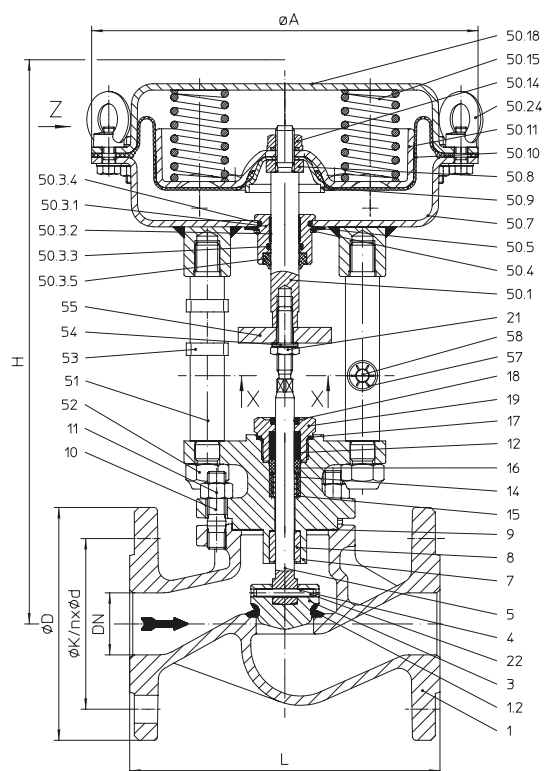
nach ARI-Werknorm			-10°C bis 120°C	150°C	200°C	250°C	300°C	350°C	400°C	450°C
1.0619+N	PN40	(bar)	40	38,1	35	32	28	25,7	23,8	13,1



Kegelausführung standard		Führung
<p>Absperrkegel mit Kantensitz stelliert, metallisch dichtend</p>	<p>- Leckageklasse 1 nach DIN 3230 T3 / BN</p>	 <p>Spindel</p>

Hilfsenergie
<ul style="list-style-type: none"> <li>• max. zul. Stelldruck: 6 bar</li> <li>• Druckluft gemäß DIN IEC 60654-2</li> <li>• Wasser frei von Schmutz und korrosiv wirkenden Inhaltsstoffen, max. Temperatur +80°C</li> </ul>

Zubehör	
 <p>Handhebel</p>	 <p>Magnetventil</p>
 <p>Endschalter</p>	 <p>Filterreduzierstation (in Verbindung mit Magnetventil)</p>

**Abschlammventil in Durchgangsform**

**Fig. 415  
DN 25 - 32**

**Fig. 415  
DN 40 - 50**

<b>DN</b>		<b>25</b>	<b>32</b>	<b>40</b>	<b>50</b>
Sitz-Ø	(mm)	22	27	37	47
Hub	(mm)	8	7	10	13

<b>Kvs-Werte</b>					
standard	(m³/h)	6,4	6,4	14,7	14,7

<b>Baulänge FTF Grundreihe 1 nach DIN EN 558</b>					
L	(mm)	160	180	200	230

<b>Flansche nach DIN EN 1092-1/-2</b>		<b>Flanschbohrungen/-dickentoleranzen nach DIN 2533/2544/2545</b>				
Ø D	PN40	(mm)	115	140	150	165
Ø K		(mm)	85	100	110	125
n x Ø d1		(mm)	4 x 14	4 x 18	4 x 18	4 x 18

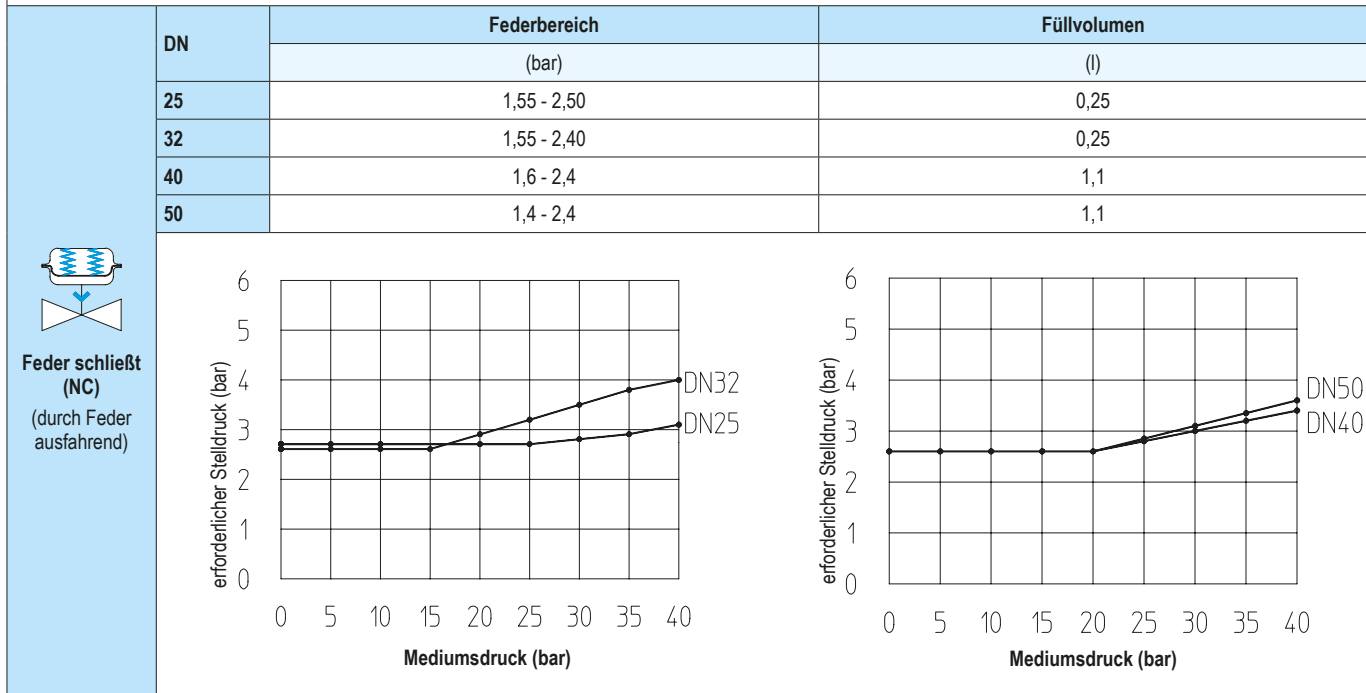
<b>Abmessungen</b>					
H	(mm)	336	336	364	370
Ø A	(mm)	168	168	250	250
G	(inch)	1/4"	1/4"	1/4"	1/4"

<b>Gewicht</b>					
35.415	(kg)	13	15	18,3	21,5

Pos.	Ers.	Bezeichnung	Fig. 35.415 DN 25 - 32	Fig. 35.415 DN 40 - 50
1		Gehäuse	GP240GH+N, 1.0619+N	
1.2		Sitzring	Stellit 21	
3	x	Kegel	X6CrNiMoTi17-12-2, 1.4571 / Stellit 6	
4	x	Spannstift	X10CrNi18-8, 1.4310	
5	x	Spindel	X20Cr13+QT, 1.4021+QT	
7		Traversendeckel	GP240GH+N, 1.0619+N	
8		Führungsbuchse	X20Cr13+QT, 1.4021+QT (gehärtet)	
9	x	Flachdichtung	Novaphit SSTC (mit CrNi-Stahlfolieneinlage)	
10		Stiftschrauben	25CrMo4, 1.7218	
11		Sechskantmuttern	C35E, 1.1181	
12	x	Dachmanschetten	PTFE	
14	x	Scheibe	X5CrNi18-10, 1.4301	
15	x	Druckfeder	X10CrNi18-8, 1.4310	
16	x	Buchse	PTFE (verstärkt)	
17	x	Dichtring	Cu / Weicheisen	
19	x	Verschraubung	X8CrNiS18-9, 1.4305 / PTFE	
21		Sechskantmuttern	17H - A4G	
22	x	Spannstift	X10CrNi18-8, 1.4310	
50.1		Spindel DP	X20Cr13+QT, 1.4021+QT	
50.3.1	x	Spindelführung	X20Cr13+QT, 1.4021+QT	
50.3.2	x	Führungsband	PTFE + 25%C	
50.3.3	x	O-Ring (Spindel)	NBR 70	
50.3.4	x	O-Ring (Führung)	NBR 70	
50.3.5	x	Abstreifer	PTFE GF	
50.4		Sicherungsring	--	FSt - A2B
50.5		Tellerfeder	--	C75S, 1.1248
50.7		Membranboden	EN-JS1049, EN-GJS-400-18U-LT	DD13+QT, 1.0335+QT
50.8		Buchse	--	X20Cr13+QT, 1.4021+QT
50.9		Membranflansch	11SMnPb30+C, 1.0718+C	DD13+QT, 1.0335+QT
50.10	x	Rollmembran	50 NBR 253	
50.11		Membranteller	11SMnPb30+C, 1.0718+C	
50.14		Bundmutter mit Dichtring	8 - A2B	
50.15	x	Druckfeder	SH	
50.18		Membranhaube	EN-JS1049, EN-GJS-400-18U-LT	DD13+QT, 1.0335+QT
50.19		Schraubstopfen	PP	
50.20		6kt-Mutter	8 - A2G	
50.21		6kt-Schraube	8.8 - A2G	
50.22		Scheibe	St - A2G	
50.23		6kt-Schraube	8.8 - A2G	
50.24		Ringmutter	--	C15, 1.0401 - A4G
50.90		Traverse	S235JR, 1.0037	
50.91		Zylinderschraube	8.8 - A2B	
50.92		Schraubstopfen	PP	
51		Distanzsäule	X20Cr13+QT, 1.4021+QT	
52		6kt-Mutter	8 - A2B	
53		2-Ohr-Schlauchschelle	St	
54		Sicherungsscheibenpaar	St	
55		Hubanzeige	X20Cr13+QT, 1.4021+QT	
57		Klemmscheiben	C75S, 1.1248	
58		Zylinderstift	A1	
		↳ Ersatzteile		

### Stelldruckdiagramm

bei Anströmung in Schließrichtung des Kegels



**Bei Bestellung bitte angeben:**

- Figur-Nummer
- Nennweite
- Nenndruck
- Spindelabdichtung
- Evtl. Sonderausführungen / Zubehör

**Beispiel:**

Figur 35.415; Nennweite DN40; Nenndruck PN40; Spindelabdichtung: PTFE-Dachmanschetten