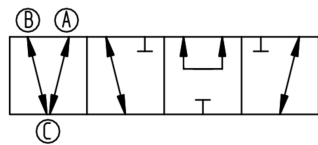
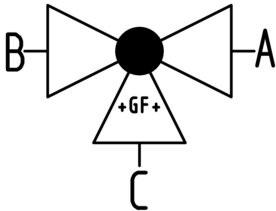
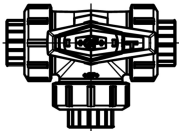
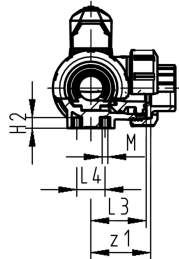
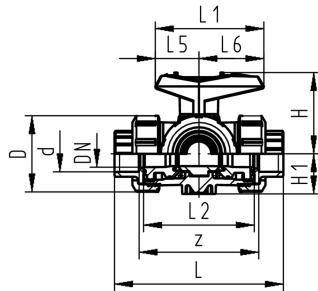


## 3-weg kogelkraan type 543 horizontaal/T-boring, PVC-U met lijmmof, metrisch

### uitvoering:

- radiaal in- en uitbouwbaar (inlegdeel en wartelmoer zijn compatibel met type 546)
- kogelafdichting uit PTFE
- pneumatische of elektrische aandrijving separaat beschikbaar
- stelbereik 360°, zonder slagbegrenzing
- geïntegreerde slagbegrenzing 90°, in verschillende posities te gebruiken als clip-on ring
- geïntegreerde draadbussen (inserts) voor de bevestiging van de afsluiter
- leveringsstatus A-B-C geopend, zie stroomschema



d (mm)	DN (mm)	PN (bar)	kv-waarde ( $\Delta p=1$ bar) (L/min)	EPDM Code	SP	FKM Code	SP	gewicht (kg)
16	10	10	140	161 543 201	1	161 543 211	1	0,244
20	15	10	200	161 543 202	1	161 543 212	1	0,250
25	20	10	470	161 543 203	1	161 543 213	1	0,359
32	25	10	793	161 543 204	1	161 543 214	1	0,544
40	32	10	1290	161 543 205	1	161 543 215	1	0,927
50	40	10	1910	161 543 206	1	161 543 216	1	1,369
63	50	10	3100	161 543 207	1	161 543 217	1	2,660

d (mm)	D (mm)	H (mm)	H1 (mm)	H2 (mm)	L (mm)	L1 (mm)	L2 (mm)	L3 (mm)	L4 (mm)	L5 (mm)	L6 (mm)	M (mm)	z (mm)	z1 (mm)	inch bena- dering (inch)
16	50	57	28	8	109	77	73	36	25	32	45	6	81	40	$\frac{3}{8}$
20	50	57	28	8	112	77	73	36	25	32	45	6	81	40	$\frac{1}{2}$
25	58	67	32	8	131	97	86	43	25	39	58	6	94	47	$\frac{3}{4}$
32	68	73	36	8	151	97	99	50	25	39	58	6	107	54	1
40	84	90	45	9	181	128	120	60	45	54	74	8	130	65	$1\frac{1}{4}$
50	97	97	51	9	205	128	137	69	45	54	74	8	143	72	$1\frac{1}{2}$
63	124	116	65	9	261	152	179	89	45	66	87	8	185	92	2

De technische gegevens zijn niet bindend en houden geen garanties in van eigenschappen. Wijzigingen voorbehouden. Onze algemene verkoopvoorwaarden zijn van toepassing.

Georg Fischer Piping Systems Ltd, Postfach, CH-8201 Schaffhausen/Switzerland

Phone +41 -(0)52-631 1111

e-mail: [info.ps@georgfischer.com](mailto:info.ps@georgfischer.com)

Internet: <http://www.gfps.com>