

Specificatieblad

valid from: 4-9-18



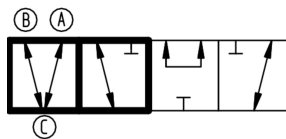
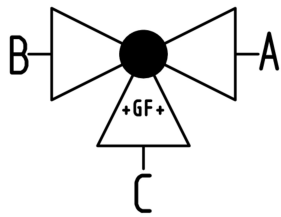
PROGEF Standaard
3-weg-kogelkraan type 168
horizontaal/T-boring 100-230V
met (nood)handbediening
met lasmof, metrisch

uitvoering:

- materiaal: PP-H
- spanning 100-230V, 50-60Hz
- fabrieksinstelling stelbereik 90°<
- basispositie A-B-C geopend, geactiveerde positie B-C geopend, zie stroomschema
- andere posities mogelijk na aanpassing eindschakelaars
- geïntegreerde draadbussen (inserts) voor de bevestiging van de afsluiter
- verwarmingselement, positie-indicatie (open/gesloten/midden)

optioneel:

- optionele accessoires: terugsteleenheid, monitoringmodule, regelmodule, Profibus DP module



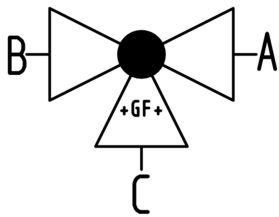
d (mm)	DN (mm)	PN (bar)	kv-waarde ($\Delta p=1$ bar) (L/min)	EA	EPDM Code	SP	gewicht (kg)	FKM Code	SP	gewicht (kg)
16	10	10	140	EA25	199 168 062	1	2,038	199 168 072	1	2,038
20	15	10	200	EA25	199 168 063	1	2,042	199 168 073	1	2,481
25	20	10	470	EA25	199 168 064	1	2,131	199 168 074	1	2,131
32	25	10	793	EA25	199 168 065	1	2,252	199 168 075	1	2,252
40	32	10	1290	EA25	199 168 066	1	2,541	199 168 076	1	2,541
50	40	10	1910	EA25	199 168 067	1	3,264	199 168 077	1	2,830
63	50	10	3100	EA25	199 168 068	1	3,722	199 168 078	1	3,722

d (mm)	D (mm)	H (mm)	H1 (mm)	H2 (mm)	H3 (mm)	H5 (mm)	H6 (mm)	L (mm)	L1 (mm)	L2 (mm)	L3 (mm)	L4 (mm)	L5 (mm)	L6 (mm)	L7 (mm)
16	50	231	28	64	94	167	8	110	180	72	36	25	97	83	122
20	50	231	28	64	94	167	8	112	180	72	36	25	97	83	122
25	58	240	32	73	94	167	8	129	180	85	43	25	97	83	122
32	68	240	36	73	94	167	8	146	180	98	49	25	97	83	122
40	84	251	45	84	94	167	9	170	180	118	59	45	97	83	122
50	97	251	51	84	94	167	9	193	180	135	68	45	97	83	122
63	124	273	65	106	94	167	9	244	180	176	88	45	97	83	122

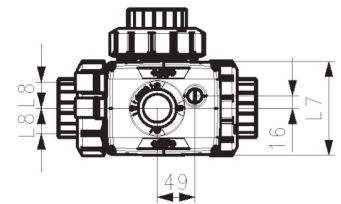
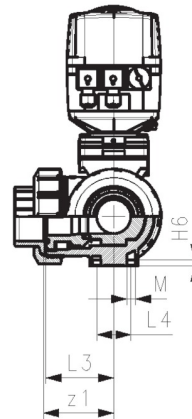
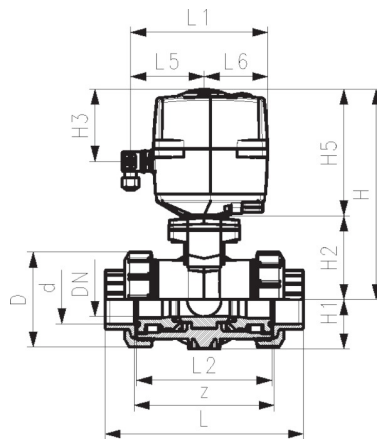
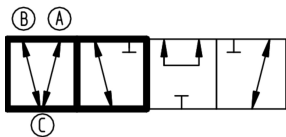
d (mm)	L8 (mm)	M	z (mm)	z1 (mm)	inch bena- dering (inch)
16	33	6	82	41	$\frac{3}{8}$
20	33	6	82	41	$\frac{1}{2}$
25	33	6	97	49	$\frac{3}{4}$

Specificatieblad

valid from: 4-9-18



d (mm)	L8 (mm)	M	z (mm)	z1 (mm)	inch bena- dering (inch)
32	33	6	110	55	1
40	33	8	132	66	1 ¼
50	33	8	151	76	1 ½
63	33	8	188	94	2



De technische gegevens zijn niet bindend en houden geen garanties in van eigenschappen. Wijzigingen voorbehouden. Onze algemene verkoopvoorwaarden zijn van toepassing.

Georg Fischer Piping Systems Ltd, Postfach, CH-8201 Schaffhausen/Switzerland

Phone +41 -(0)52-631 1111

e-mail: info.ps@georgfischer.com

Internet: <http://www.gfps.com>