



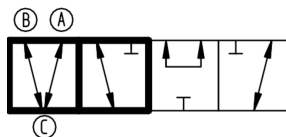
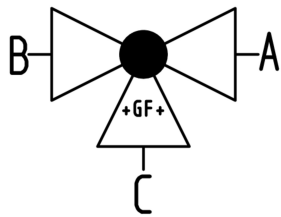
**3-weg-kogelkraan type 167 PVC-C  
horizontaal/T-boring - 100-230V  
met (nood)handbediening  
met lijmmof, metrisch**

**uitvoering:**

- spanning 100-230V, 50-60Hz
- fabrieksinstelling stelbereik 90°<
- basispositie A-B-C geopend, geactiveerde positie B-C geopend, zie stroomschema
- andere posities mogelijk na aanpassing eindschakelaars
- verwarmingselement, positie-indicatie (open/gesloten/midden)
- geïntegreerde draadbussen (inserts) voor de bevestiging van de afsluiter

**optioneel:**

- optionele accessoires: terugsteleenheid, monitoringmodule, regelmodule, Profibus DP module



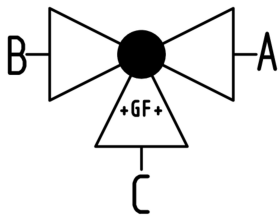
d (mm)	DN (mm)	PN (bar)	kv-waarde ( $\Delta p=1$ bar) (l/min)	EA	EPDM Code	SP	gewicht (kg)	FKM Code	SP	gewicht (kg)
16	10	10	140	EA25	<b>199 167 142</b>	1	2,142	<b>199 167 152</b>	1	2,142
20	15	10	200	EA25	<b>199 167 143</b>	1	2,148	<b>199 167 153</b>	1	2,148
25	20	10	470	EA25	<b>199 167 144</b>	1	2,285	<b>199 167 154</b>	1	2,285
32	25	10	793	EA25	<b>199 167 145</b>	1	2,486	<b>199 167 155</b>	1	2,486
40	32	10	1290	EA25	<b>199 167 146</b>	1	2,939	<b>199 167 156</b>	1	2,939
50	40	10	1910	EA25	<b>199 167 147</b>	1	3,419	<b>199 167 157</b>	1	3,419
63	50	10	3100	EA25	<b>199 167 148</b>	1	4,867	<b>199 167 158</b>	1	4,867

d (mm)	D (mm)	H (mm)	H1 (mm)	H2 (mm)	H3 (mm)	H5 (mm)	H6 (mm)	L (mm)	L1 (mm)	L2 (mm)	L3 (mm)	L4 (mm)	L5 (mm)	L6 (mm)	L7 (mm)
16	50	231	28	64	94	167	8	109	180	73	36	25	97	83	122
20	50	231	28	64	94	167	8	112	180	73	36	25	97	83	122
25	58	240	32	73	94	167	8	131	180	86	43	25	97	83	122
32	68	240	36	73	94	167	8	151	180	99	50	25	97	83	122
40	84	251	45	84	94	167	9	181	180	120	60	45	97	83	122
50	97	251	51	84	94	167	9	205	180	137	69	45	97	83	122
63	124	273	65	106	94	167	9	261	180	179	89	45	97	83	122

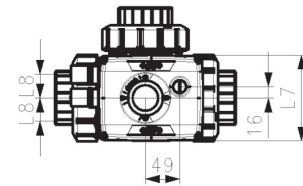
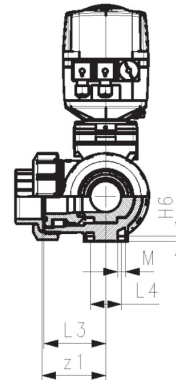
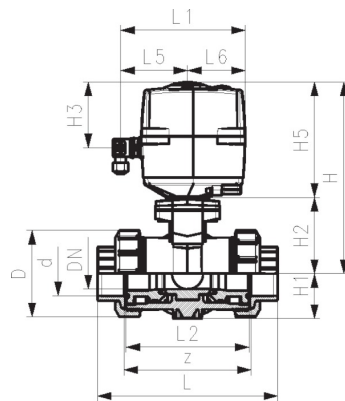
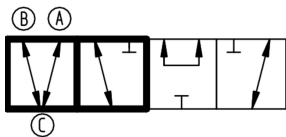
d (mm)	L8 (mm)	M	z (mm)	z1 (mm)	inch bena- dering (inch)
16	33	6	81	40	$\frac{3}{8}$
20	33	6	81	40	$\frac{1}{2}$
25	33	6	94	47	$\frac{3}{4}$

# Specificatieblad

valid from: 3-8-17



d (mm)	L8 (mm)	M	z (mm)	z1 (mm)	inch bena- dering (inch)
32	33	6	107	54	1
40	33	8	130	65	1 ¼
50	33	8	143	72	1 ½
63	33	8	185	92	2



De technische gegevens zijn niet bindend en houden geen garanties in van eigenschappen. Wijzigingen voorbehouden. Onze algemene verkoopvoorwaarden zijn van toepassing.

Georg Fischer Piping Systems Ltd, Postfach, CH-8201 Schaffhausen/Switzerland

Phone +41 -(0)52-631 1111

e-mail: [info.ps@georgfischer.com](mailto:info.ps@georgfischer.com)

Internet: <http://www.gfps.com>