

ERV Trekstangen en angulaire verspanning · ERV Tirants limiteurs et limiteurs angulaires

Lengtebegrenzende flenzen – Type ZS

Uit nevenstaande tabel blijkt dat de reactiekrachten van de kleinere ERV afmetingen tot DN 50 zo gering zijn dat lengtebegrenzers normalerwijze niet nodig zijn. Ze moeten enkel voorzien worden wanneer het niet mogelijk is het leidingsysteem met voldoende vaste punten uit te rusten of wanneer de vaste punten gedeeltelijk ontlast dienen te worden.

De trekstangen worden dusdanig berekend dat ze ook de reactiekrachten van de testdruk kunnen opvangen.

Voor de vooral optredende axiale bewegingen bewezen onderstaande modellen met geïntegreerde trekstangen toereikend te zijn. De trekstangen van hoge hardheid (staal 8.8) zijn instelbaar op de gewenste inbouw lengte. Ze zijn elastisch gelagerd met geluiddempende stootringen in weersbestendig rubber. Vanaf DN 350 zijn de trekstangen uitgerust met bolschijven en sferische washers.

Bij de montage van compensatoren met trekstangen dienen de moeren aan de trekstangen geborgd te worden met een tweede moer. Gelieve rekening te houden met de maximale inbouw lengte, opgegeven op de betreffende ELAFLEX catalogopagina.

Nom. diameter DN mm	Aantal trekstangen Nombre de tirants	ARTIKELCODE Référence Type
25	2	ERV 25 ... ZS
32	2	ERV 32 ... ZS
40	2	ERV 40 ... ZS
50	2	ERV 50 ... ZS
65	2	ERV 65 ... ZS
80	2	ERV 80 ... ZS
100	2	ERV 100 ... ZS
125	2	ERV 125 ... ZS
150	2	ERV 150 ... ZS
200	2	ERV 200 ... ZS
250	2	ERV 250 ... ZS
300	4	ERV 300 ... ZS
350	4	ERV 350 ... ZS
400	4	ERV 400 ... ZS
450	4	ERV 450 ... ZS
500	4	ERV 500 ... ZS
600	4	ERV 600 ... ZS

Opgegeven aantallen voor flenzen DIN PN 10, het aantal trekstangen kan variëren voor andere flensnormen.

Nombre de tirants pour brides DIN PN 10. Ce nombre peut varier en fonction du standard de bride.

Tirants limiteurs – Type ZS

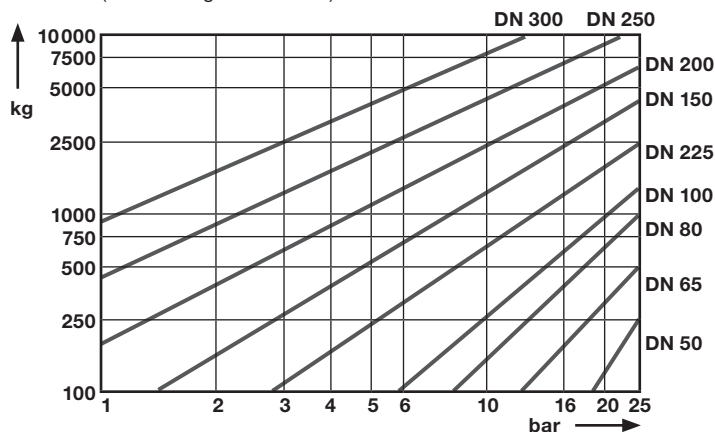
Le tableau montre que les réactions aux pressions jusqu'au DN 50 sont assez faibles, et que les limiteurs de course ne sont normalement pas nécessaires. Ils sont à prévoir quand il n'est pas possible de fixer le tuyauterie avec suffisamment de points fixes ou si une décharge partielle des points fixes est désirée.

Les tirants limiteurs sont dimensionnés de telle manière qu'ils peuvent absorber les forces de réaction de la pression d'épreuve.

Les versions avec haubanage intégré donnent de très bons résultats pour la limitation axiale. Les tirants limiteurs (acier 8.8) sont ajustables à la longueur de montage souhaitée. Ils sont logés dans des amortisseurs en élastomère qui réduisent le bruit. A partir du DN 350, les tirants limiteurs sont logés dans des bagues coniques avec des coupelles sphériques.

Pendant le montage du ERV ZS/ZSS, il faut fixer les écrous sur les tirants avec un deuxième écrou. Veuillez tenir compte de la longueur maximum admissible (L max - élongation) du compensateur, nous nous référons à la page du compensateur en question.

Reactiekrachten van ERV rubbercompensatoren (Inbouw lengte = 130 mm)



Forces de réaction pour manchons compensateur ERV (Longueur de montage = 130 mm)



Uitwendige begrenzing met rubberen ringen

Type ... ZS

(PN16 tot / jusqu'à DN 200)
(PN10 tot / jusqu'à DN 300)

Tirants avec limitation extérieure et amortisseurs en caoutchouc



Uitwendige begrenzing met bolschijven en washers

Type ... ZS

(PN16 tot / jusqu'à DN 250)
(PN10 tot / jusqu'à DN 350)

Tirants avec limitation extérieure avec coupelles sphériques et bagues coniques

Speciale uitvoeringen · Exécutions spéciales

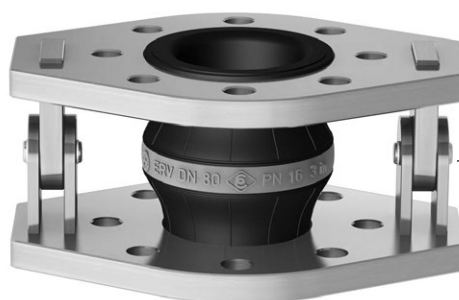


In- en uitwendige begrenzing

Type ... ZSS

(tot / jusqu'à DN 300)

Tirants avec limitation intérieure et extérieure



Angulaire begrenzing

Type ... RG

(tot / jusqu'à DN 300)

Limitation angulaire