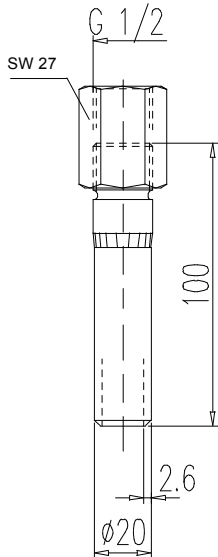
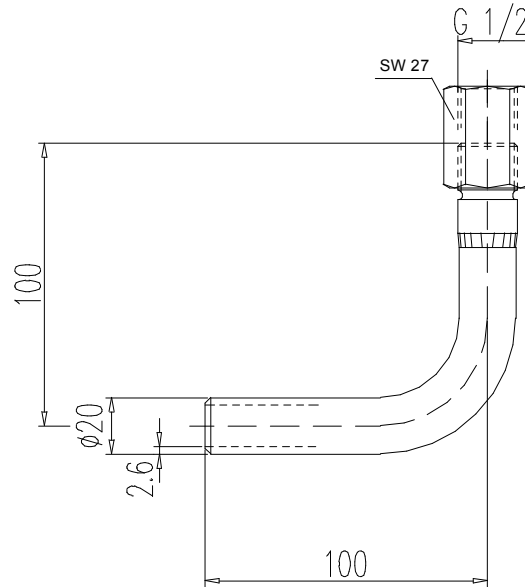


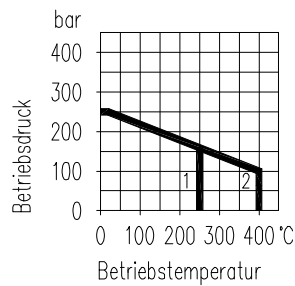
Rohrstück gerade



Rohrbogen 90°



- 1 Stahl - Ausführung
- 2 Edelstahl - Ausführung



Anschluß- gewinde d	Werkstoff	Bestell-Nr.	
		Rohrstück gerade	Rohrbogen 90°
G 1/2	Stahl	01-006.17.101.02	01-006.17.100.02
	Edelstahl	01-006.17.201.02	01-006.17.200.02

Einzelteile	Stahl	Edelstahl
	DIN - Werkstoffnummer	
Rohr 20 x 2,6 mm	St 35.8	1.4571
Spannmuffe	nach DIN 16 283	

- Oberfläche: Stahl phosphatiert
- Anwendungsbereich:
für Flüssigkeiten, Gase und Dämpfe
- andere Werkstoffe, Anschlüsse und Druck-Temperatur-
verhältnisse auf Anfrage